

## รูปภาพประกอบ

กิจกรรม : การเตรียมความพร้อมสำหรับกรณีการเกิดโรคระบาดสัตว์



**เตือนภัย**  
การระบาดของโรคปาก  
และเท้าเปื่อย  
**ชนิด SAT2**

โรคปากและเท้าเปื่อยชนิด SAT2 พบการระบาดของโรคส่วนใหญ่  
ในกลุ่มประเทศในทวีปแอฟริกา ในปี 2566 มีรายงานการเกิดโรคปากและเท้าเปื่อยชนิด SAT2 ในประเทศ  
ตะวันออกกลางหลายประเทศ และล่าสุดพบรายงานการเกิดโรคในประเทศตุรกี ซึ่งพบการระบาดข้ามเข้ามาในทวีปเอเชีย  
ทำให้ประเทศไทยมีความเสี่ยงที่จะพบการระบาดของโรคปากและเท้าเปื่อยชนิด SAT2 ได้ เช่นเดียวกับเส้นทาง  
การแพร่ระบาดของโรคสปีชีส์ สกีน ที่เข้ามา ซึ่งหากพบโรคดังกล่าวแล้ว **อุตสาหกรรมเลี้ยงสัตว์**  
**จะเสียหายเป็นอย่างมากเนื่องจากไม่พบการระบาดของเชื้อไวรัสโรคปากและเท้าเปื่อยชนิดนี้มาก่อน**

**ขณะนี้ ยังไม่พบการระบาดของโรคปากและเท้าเปื่อยชนิด SAT2 ในประเทศไทย**  
จึงมีความจำเป็นที่ต้องเฝ้าระวังอย่างต่อเนื่อง

**เมื่อพบสัตว์แสดงอาการป่วยหรือสงสัยตามนิยามโรค**

"สัตว์กับคู่มือทำลายไหลหรือมีตุ่มใสหรือแผลหลุมที่ปาก/ลิ้น/ก้น/อวัยวะ/เท้าหม/หรือขาเจ็บ/ กีบเจ็บ  
อาจมีอาการร่วมกับการเป็นไข้หรือน้ำนมลดลงหรือเคี้ยวเอื้องลดลง"

**เกษตรกร**

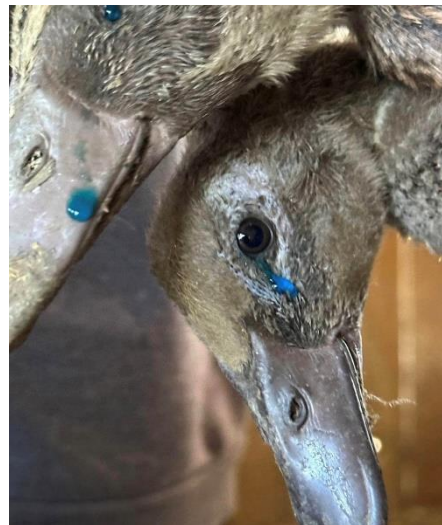
- ✓ รีบแจ้งเจ้าหน้าที่กรมปศุสัตว์ในพื้นที่ทันที หรือติดต่อ Call center: 063-225-6888 หรือแจ้งผ่าน Application DLD 4.0 (แจ้งการเกิดโรคระบาด)
- ✓ แยกสัตว์ป่วยออกจากสัตว์ร่วมฝูง
- ✓ ห้ามเคลื่อนย้ายสัตว์ออกจากฟาร์ม

**เจ้าหน้าที่**

- ✓ เพิ่มมาตรการเฝ้าระวังโรค และทำลายเชื้อโรคในพื้นที่เสี่ยง
- ✓ เพิ่มวงระบบการป้องกันโรค
- ✓ เก็บตัวอย่างรอยโรคจากสัตว์ที่ป่วยส่งตรวจวินิจฉัยที่ศูนย์อ้างอิงโรคปากและเท้าเปื่อยฯ หรือห้องปฏิบัติการในพื้นที่

กรมปศุสัตว์ กระทรวงเกษตรและสหกรณ์









ผลการรณรงค์การให้วัคซีนป้องกันโรคโนสโตรูปิก จังหวัดตาก ปีงบประมาณ ๒๕๖๗

ชนิดวัคซีน	รอบที่ ๑ (โดส)		รอบที่ ๒ (โดส)		รอบที่ ๓ (โดส)		รอบที่ ๔ (โดส)		รวม (โดส)	
	เป้าหมาย	ผล	เป้าหมาย	ผล	เป้าหมาย	ผล	เป้าหมาย	ผล	เป้าหมาย	ผล
นิวคาสเซิล + หลอดลม อหิวาต์ เป็ด-ไก่	๑๘๔,๓๐๐	๑๘๔,๓๐๐	๑๘๔,๓๐๐	๑๘๔,๓๐๐	๑๘๔,๓๐๐	๐	๑๘๔,๓๐๐	๐	๗๓๗,๒๐๐	๓๖๘,๖๐๐
กาฬโรค เป็ด	๖๙,๘๐๐	๖๙,๘๐๐	๐	๐	๖๙,๘๐๐	๐	๐	๐	๖๙,๘๐๐	๖๙,๘๐๐
	๘๐๐	๘๐๐	๐	๐	๘๐๐	๐	๐	๐	๘๐๐	๘๐๐

หมายเหตุ : รอบที่ ๑ พฤศจิกายน, รอบที่ ๒ กุมภาพันธ์, รอบที่ ๓ พฤษภาคม, และรอบที่ ๔ สิงหาคม

ผลการรณรงค์การให้วัคซีนป้องกันโรคในโค-กระบือ จังหวัดตาก ปีงบประมาณ ๒๕๖๗

ชนิดวัคซีน	รอบที่ ๑ (โดส)		รอบที่ ๒ (โดส)		รวม (โดส)	
	เป้าหมาย	ผล	เป้าหมาย	ผล	เป้าหมาย	ผล
ปากและเท้าเปื่อย	๑๒๘,๐๐๐	๑๒๘,๐๐๐	๑๒๗,๗๐๐	๐	๒๕๕,๗๐๐	๑๒๘,๐๐๐
เฮโมราจิก เซพติกซีเมีย	๒๕,๔๑๐	๒๕,๔๑๐	๐	๐	๒๕,๔๑๐	๒๕,๔๑๐
แบลคเลก	๑๐๕,๐๐๐	๑๐๕,๐๐๐	๑๐๕,๐๐๐	๐	๑๑๐,๐๐๐	๑๐๕,๐๐๐

จำนวนตัวอย่างส่งตรวจเพื่อการเฝ้าระวังโรค ปี 2567 (ต.ค.66 - มี.ค.67)

อำเภอ	ตัวอย่างโค-กระบือ		ตัวอย่างสัตว์ปีก		ตัวอย่างสุนัขแมวหนู		หมายเหตุ
	เป้า	ส่งตรวจ	เป้า	ส่งตรวจ	เป้า	ส่งตรวจ	
เมือง	90	90	249	249	11	11	
บ้านตาก	54	54	166	166	8	8	
สามเงา	5	5	123	123	5	5	
วังเจ้า	65	65	132	132	11	11	
แม่สอด	212	212	281	281	12	12	
พบพระ	9	9	125	125	6	6	
อุ้มผาง	15	15	216	216	3	3	
แม่ระมาด	55	55	216	216	8	8	
สองยาง	17	17	229	229	7	7	
รวม	522	552	1737	1737	71	71	

หมายเหตุ : รวมทุกประเภทตัวอย่าง

จำนวนฟาร์ม GFM ปี 2567 ( ต.ค.66-มี.ค.67)

อำเภอ	ฟาร์ม GFM เดิม	ฟาร์ม GFM เพิ่มขึ้นปี 67	รวมฟาร์ม GFM ปัจจุบัน
เมือง	58	15	73
บ้านตาก	60	14	74
สามเงา	54	16	70
วังเจ้า	44	14	58
แม่สอด	43	18	61
พบพระ	50	16	66
อุ้มผาง	51	14	65
แม่ระมาด	37	7	44
สองยาง	28	5	33
รวม	425	119	544

หมายเหตุ : รวมทุกประเภทสัตว์