

แนวทางปฏิบัติ  
การจัดการเรื่องร้องเรียนการทุจริต/แจ้งเบาะแส  
ด้านการทุจริตและประพฤติมิชอบ

สำนักงานปศุสัตว์จังหวัดตาก

## วัตถุประสงค์

๑) เพื่อให้บุคลากรผู้เกี่ยวข้อง หรือเจ้าหน้าที่ผู้รับผิดชอบสามารถนำไปเป็นกรอบแนวทางการดำเนินงานให้เกิดรูปธรรม ปฏิบัติงานตามมาตรฐาน กระบวนการจัดการเรื่องร้องเรียน/แจ้งเบาะแสด้านการทุจริต และประพฤติมิชอบ ได้อย่างมีประสิทธิภาพ

๒) เพื่อให้มั่นใจว่ากระบวนการจัดการเรื่องร้องเรียน/แจ้งเบาะแสด้านการทุจริต และประพฤติมิชอบใช้เป็นแนวทางการปฏิบัติงานตามขั้นตอน ที่สอดคล้องกับข้อกำหนด ระเบียบ หลักเกณฑ์ และกฎหมาย ที่เกี่ยวข้องกับการจัดการเรื่องร้องเรียน/ร้องทุกข์ อย่างครบถ้วนและมีประสิทธิภาพ

๓) เพื่อเป็นหลักฐานแสดงขั้นตอนและวิธีการปฏิบัติงานที่สามารถถ่ายทอดให้กับผู้เข้ามาปฏิบัติงานใหม่ พัฒนาให้การทำงานเป็นมืออาชีพ รวมทั้งแสดงหรือเผยแพร่ให้กับบุคคลภายนอก หรือผู้ให้บริการให้สามารถเข้าใจและใช้ประโยชน์จากกระบวนการที่มีอยู่ รวมถึงเสนอแนะ ปรับปรุงกระบวนการในการปฏิบัติงาน

๔) เพื่อพิทักษ์สิทธิของประชาชนและผู้ร้องเรียน/แจ้งเบาะแสด ตามหลักธรรมาภิบาล (Good Governance)

## การร้องเรียน/แจ้งเบาะแสด

๑) ยื่นโดยตรงหรือไปรษณีย์ปกติ สำนักงานปศุสัตว์จังหวัดตาก เลขที่ ๗๒ ถนนมหาดไทยบำรุง ตำบลระแหง อำเภอเมืองตาก จังหวัดตาก ๖๓๐๐๐ ( จดหมาย/บัตรสนเท่ห์/เอกสาร )

๒) เว็บไซต์ สำนักงานปศุสัตว์จังหวัดตาก <http://pvlo-tak.dld.go.th>

๓) ไปรษณีย์อิเล็กทรอนิกส์ สำนักงานปศุสัตว์จังหวัดตาก [pvlo\\_tak@dld.go.th](mailto:pvlo_tak@dld.go.th)

๔) เฟซบุ๊ก “สำนักงานปศุสัตว์จังหวัดตาก”

๕) โทรศัพท์/โทรสาร ๐-๕๕๕๑-๑๓๕๒

## หลักเกณฑ์ในการรับเรื่องร้องเรียน/แจ้งเบาะแสด้านการทุจริตและประพฤติมิชอบ

๑) ชื่อ ที่อยู่ของผู้ร้องเรียน/ผู้แจ้งเบาะแสด

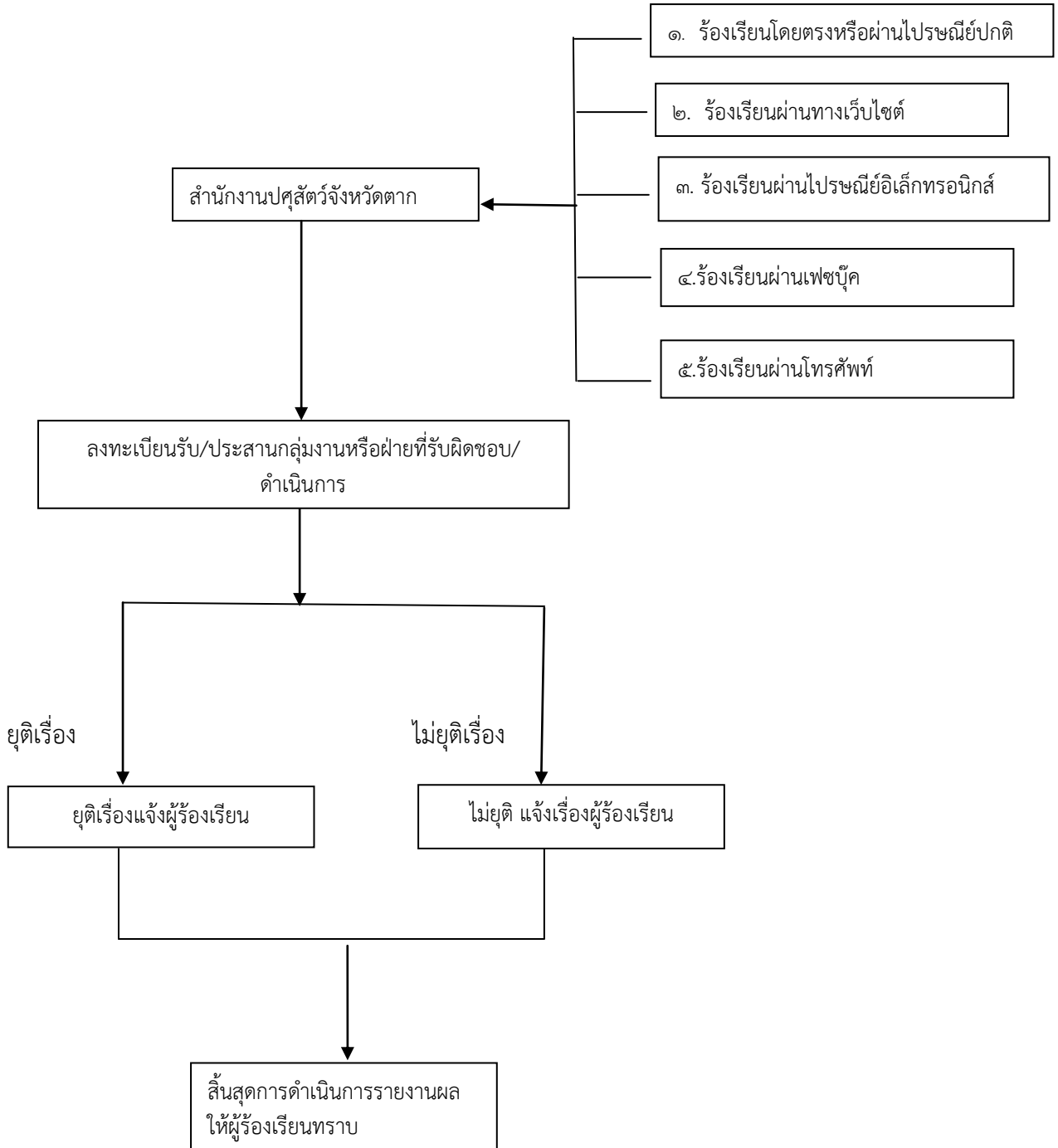
๒) วัน เดือน ปี ของหนังสือร้องเรียน/แจ้งเบาะแสด

๓) ข้อเท็จจริง หรือพฤติการณ์ ประกอบเรื่องร้องเรียน/เรื่องแจ้งเบาะแสด ปรากฏอย่างชัดเจนว่ามีมูล ข้อเท็จจริง หรือชี้ช่องทางการแจ้งเบาะแสด เกี่ยวกับการทุจริตของเจ้าหน้าที่/หน่วยงาน ชัดแจ้งเพียงพอที่จะสามารถดำเนินการสืบสวน/สอบสวนได้

๔) ระบุพยานเอกสาร พยานวัตถุ และพยานบุคคล (ถ้ามี) - ใช้ถ้อยคำสุภาพหรือข้อความสุภาพ

# แผนผังกระบวนการจัดการเรื่องร้องเรียน/แจ้งเบาะแสด้านการทุจริตและประพฤติมิชอบ

## กระบวนการจัดการเรื่องร้องเรียน/ร้องทุกข์



## ขั้นตอนการปฏิบัติงาน

- ๑) เจ้าหน้าที่สำนักงานปศุสัตว์จังหวัดตาก ( ที่ได้รับมอบหมาย/แต่งตั้ง ) ร้องเรียน/แจ้งเบาะแสด้านการทุจริตและประพฤติมิชอบ จากช่องทางการร้องเรียน ๕ ช่องทาง
- ๒) เจ้าหน้าที่สำนักงานปศุสัตว์จังหวัดตาก ( ที่ได้รับมอบหมาย/แต่งตั้ง ) คัดแยกหนังสือวิเคราะห์เนื้อหาของเรื่องร้องเรียน/แจ้งเบาะแสด้านการทุจริตและประพฤติมิชอบ
- ๓) เจ้าหน้าที่สำนักงานปศุสัตว์จังหวัดตาก ( ที่ได้รับมอบหมาย/แต่งตั้ง ) สรุปรูปร่างเห็นเสนอและจัดทำหนังสือถึงผู้บังคับบัญชาเหนือขึ้นไป ทราบและพิจารณา
- ๔) เจ้าหน้าที่สำนักงานปศุสัตว์จังหวัดตาก ( ที่ได้รับมอบหมาย/แต่งตั้ง ) ส่งเรื่องให้กลุ่มงาน/ฝ่ายที่เกี่ยวข้องดำเนินการ / ตอบข้อซักถาม ชี้แจงข้อเท็จจริง
- ๕) เจ้าหน้าที่สำนักงานปศุสัตว์จังหวัดตาก ( ที่ได้รับมอบหมาย/แต่งตั้ง ) แจ้งผู้ร้องเรียน/ร้องทุกข์ เพื่อทราบเบื้องต้นภายใน ๑๕ วัน
- ๖) เจ้าหน้าที่สำนักงานปศุสัตว์จังหวัดตาก ( ที่ได้รับมอบหมาย/แต่งตั้ง ) รับรายงานและติดตามความก้าวหน้าผลการ ดำเนินงานจากหน่วยงานที่เกี่ยวข้อง
- ๗) เจ้าหน้าที่สำนักงานปศุสัตว์จังหวัดตาก ( ที่ได้รับมอบหมาย/แต่งตั้ง ) เก็บข้อมูลในระบบสารบรรณ เพื่อการประมวลผล และสรุปวิเคราะห์เสนอผู้บริหาร
- ๘) เจ้าหน้าที่สำนักงานปศุสัตว์จังหวัดตาก ( ที่ได้รับมอบหมาย/แต่งตั้ง ) จัดเก็บเรื่อง

### การรับและตรวจสอบข้อร้องเรียนร้องเรียน/แจ้งเบาะแสด้านการทุจริตและประพฤติมิชอบ

ดำเนินการรับและติดตามตรวจสอบข้อร้องเรียน/แจ้งเบาะแสด้านการทุจริตและประพฤติมิชอบที่เข้ามายังหน่วยงานจากช่องทางต่าง ๆ โดยมีข้อปฏิบัติตามที่กำหนด ดังนี้

ช่องทาง	ความถี่ในการตรวจสอบช่องทาง	ระยะเวลาดำเนินการรับข้อร้องเรียน เพื่อประสานหาทางแก้ไข	หมายเหตุ
ร้องเรียนด้วยตัวเองหรือไปรษณีย์ปกติ	ทุกวัน	ภายใน ๑๕ วันทำการ	
ร้องเรียนผ่านทางเว็บไซต์	ทุกวัน	ภายใน ๑๕ วันทำการ	
ร้องเรียนผ่านไปรษณีย์อิเล็กทรอนิกส์	ทุกวัน	ภายใน ๑๕ วันทำการ	
ร้องเรียนผ่านเฟซบุ๊ก	ทุกวัน	ภายใน ๑๕ วันทำการ	
ร้องเรียนผ่านโทรศัพท์	ทุกวัน	ภายใน ๑๕ วันทำการ	

แบบคำร้องเรียน/แจ้งเบาะแส  
การทุจริตและประพฤติมิชอบ

สำนักงานปศุสัตว์จังหวัดตาก  
๗๒ ถนนมหาตมาทิลกบำรุง ตำบลระแหง  
อำเภอเมืองตาก จังหวัดตาก ๖๓๐๐๐

วันที่.....เดือน.....พ.ศ. ....

เรื่อง .....

เรียน ปศุสัตว์จังหวัดตาก

ข้าพเจ้า .....อายุ.....ปี  
อยู่บ้านเลขที่.....หมู่ที่.....ตำบล .....อำเภอ .....จังหวัด  
.....โทรศัพท์.....อาชีพ ..... เลขที่บัตรประชาชน  
.....ออกโดย .....วันออกบัตร .....วันหมดอายุ  
.....มีความประสงค์ขอร้องเรียน/แจ้งเบาะแสการต่อต้านการทุจริต เพื่อให้สำนักงานปศุสัตว์  
จังหวัดตาก พิจารณาดำเนินการตรวจสอบหรือช่วยเหลือและแก้ไขปัญหาในเรื่อง

.....  
.....  
.....  
.....  
.....

ทั้งนี้ ข้าพเจ้าขอรับรองว่าคำขอเรียน/แจ้งเบาะแสการต่อต้านการทุจริต  
ตามข้างต้นเป็นจริงทุกประการ โดยข้าพเจ้าขอส่งเอกสารหลักฐานประกอบการร้องเรียน/ร้องทุกข์ (ถ้ามี)  
ได้แก่

- ๑) .....จำนวน.....ชุด
- ๒) .....จำนวน.....ชุด
- ๓) .....จำนวน.....ชุด

จึงเรียนมาเพื่อโปรดพิจารณาดำเนินการต่อไป

ลงชื่อ.....ผู้ยื่นคำร้อง

ลงชื่อ.....เจ้าหน้าที่

(.....)

(.....)

รายงานสถิติการรับแจ้งเรื่องร้องเรียน/แจ้งเบาะแส

การทุจริตและประพฤติมิชอบ

เดือน	จำนวนเรื่อง ร้องเรียน	ดำเนินการ เรียบร้อยแล้ว	อยู่ระหว่าง ดำเนินการ	ยังไม่ได้ ดำเนินการ
ตุลาคม ๒๕๖๔	-	-	-	-
พฤศจิกายน ๒๕๖๔	-	-	-	-
ธันวาคม ๒๕๖๔	-	-	-	-
มกราคม ๒๕๖๕	-	-	-	-
กุมภาพันธ์ ๒๕๖๕	-	-	-	-
มีนาคม ๒๕๖๕	-	-	-	-
เมษายน ๒๕๖๕	-	-	-	-
พฤษภาคม ๒๕๖๕	-	-	-	-
มิถุนายน ๒๕๖๕	-	-	-	-
กรกฎาคม ๒๕๖๕	-	-	-	-
สิงหาคม ๒๕๖๕	-	-	-	-
กันยายน ๒๕๖๕	-	-	-	-
<b>รวม</b>	-	-	-	-

สำนักงานปศุสัตว์จังหวัดตาก ไม่ได้รับเรื่องร้องเรียน/แจ้งเบาะแส การทุจริตและประพฤติมิชอบ