

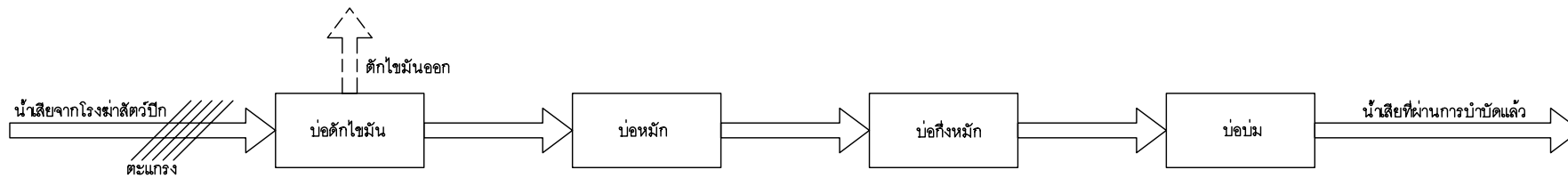


กรมปศุสัตว์

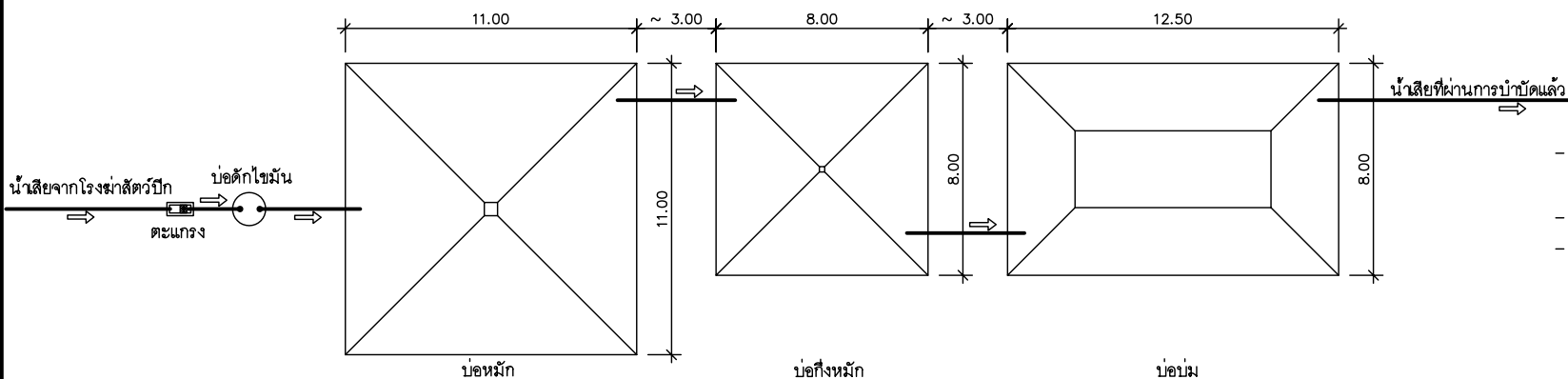
ระบบบำบัดน้ำเสีย

โรงฆ่าสัตว์ปีกขนาด 20 – 200 ตัว

สำนักพัฒนาระบบและรับรองมาตรฐานสินค้าปศุสัตว์

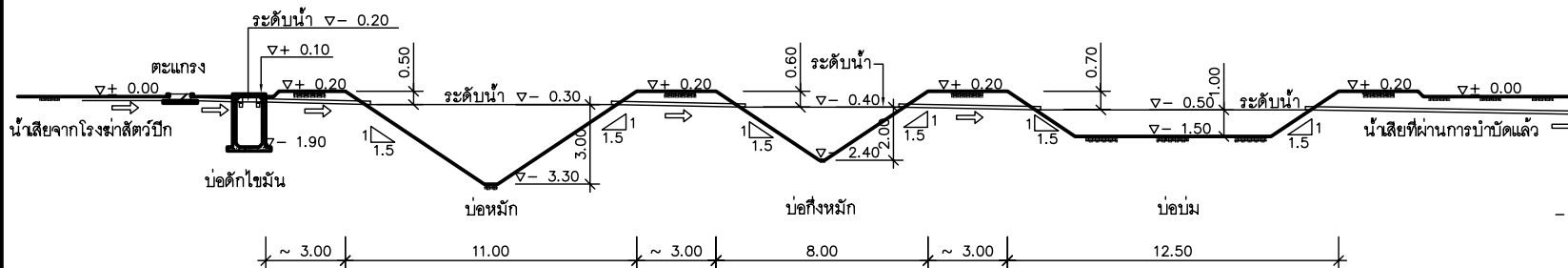


แผนผังระบบบำบัดน้ำเสียโรงฆ่าสัตว์ปีกขนาด 20 - 200 ตัน



- ท่อที่เชื่อมต่อระหว่างบ่อต่างๆ ให้ใช้ท่อ P.V.C.  $\phi$  4"
- หน่วยเป็นเมตร
- การจัดวางรูปแบบบ่อต่างๆ สามารถปรับเปลี่ยนการจัดวางได้ ตามความเหมาะสมของพื้นที่ที่ก่อสร้างจริง

แปลนระบบบำบัดน้ำเสียโรงฆ่าสัตว์ปีกขนาด 20 - 200 ตัน



รูปตัดระบบบำบัดน้ำเสียโรงฆ่าสัตว์ปีกขนาด 20 - 200 ตัน

- ท่อที่เชื่อมต่อระหว่างบ่อต่างๆ ให้ใช้ท่อ P.V.C.  $\phi$  4"
- หน่วยเป็นเมตร
- การจัดวางรูปแบบบ่อต่างๆ สามารถปรับเปลี่ยนการจัดวางได้ ตามความเหมาะสมของพื้นที่ที่ก่อสร้างจริง



ฝ่ายก่อสร้างและบำรุงรักษา  
สำนักงานเลขานุการกรม  
กรมปศุสัตว์  
กระทรวงเกษตรและสหกรณ์

**แบบก่อสร้าง**  
ระบบบำบัดน้ำเสีย  
โรงฆ่าสัตว์ปีกขนาด 20 - 200 ตัน

**มาตราส่วน** ไม่มี

**แสดง**  
แผนผัง, แปลน, รูปตัด

**แบบเลขที่** 26 / 2551  
**แผ่นที่** 1 / 2

**เขียน**  
นายชวลิต ช่างทอง

**ตรวจ**  
นายรังสรรค์ คำคุ้ม

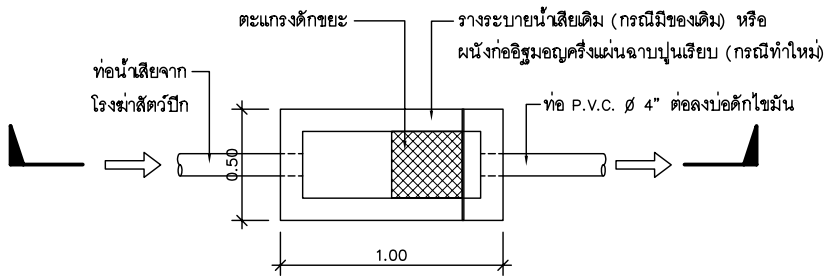
**เห็นชอบ**

**อนุมัติ**

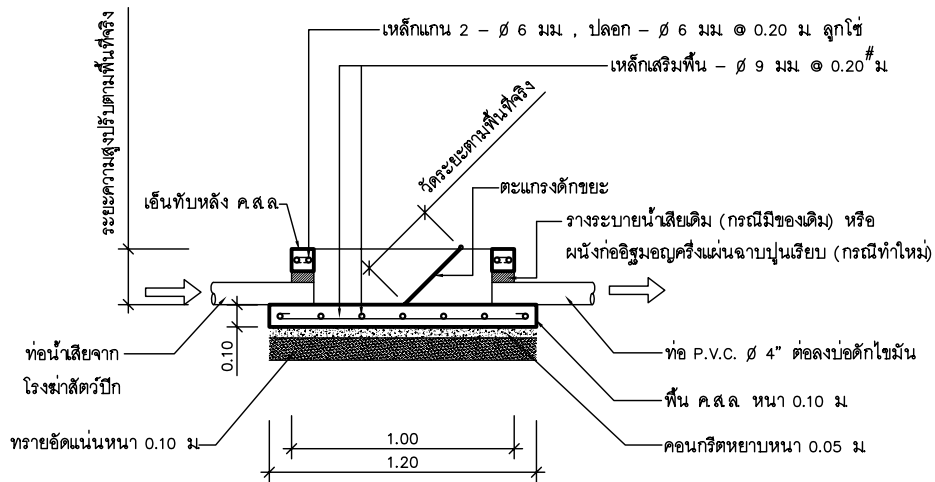
**หมายเหตุ**

- ห้ามวัดระยะจากแบบให้ยึดถือตัวเลขที่ปรากฏในแบบเป็นหลัก
- ระยะบางอย่างให้ยึดถือตัวเลขที่วัดได้จากพื้นที่ทำงานจริงเป็นหลัก

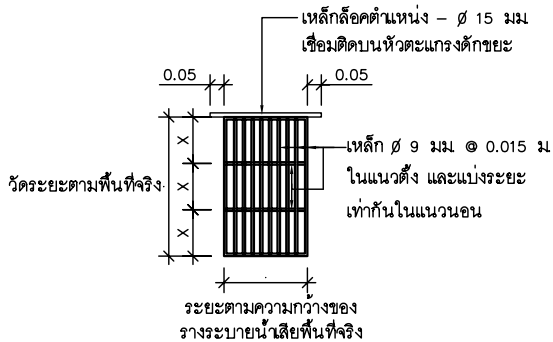
ที่ปรึกษาออกแบบ โดย  
สำนักพัฒนาระบบและ  
รับรองมาตรฐานสินค้าปศุสัตว์



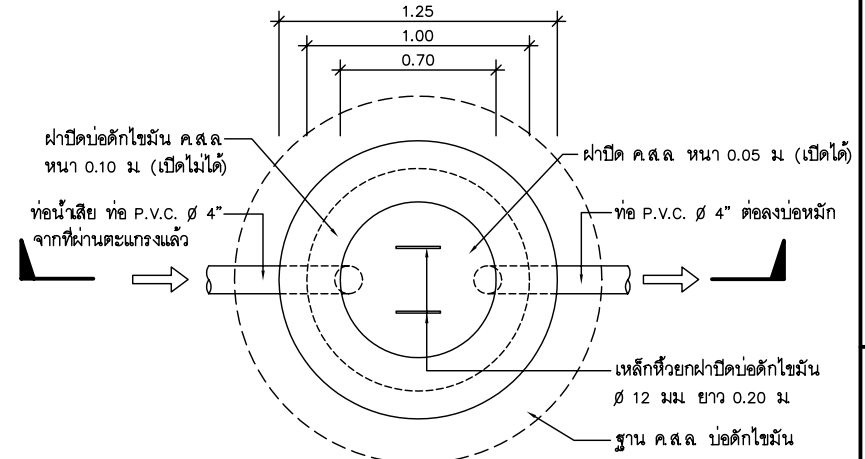
แปลนตะแกรงดักขยะ 1 : 25



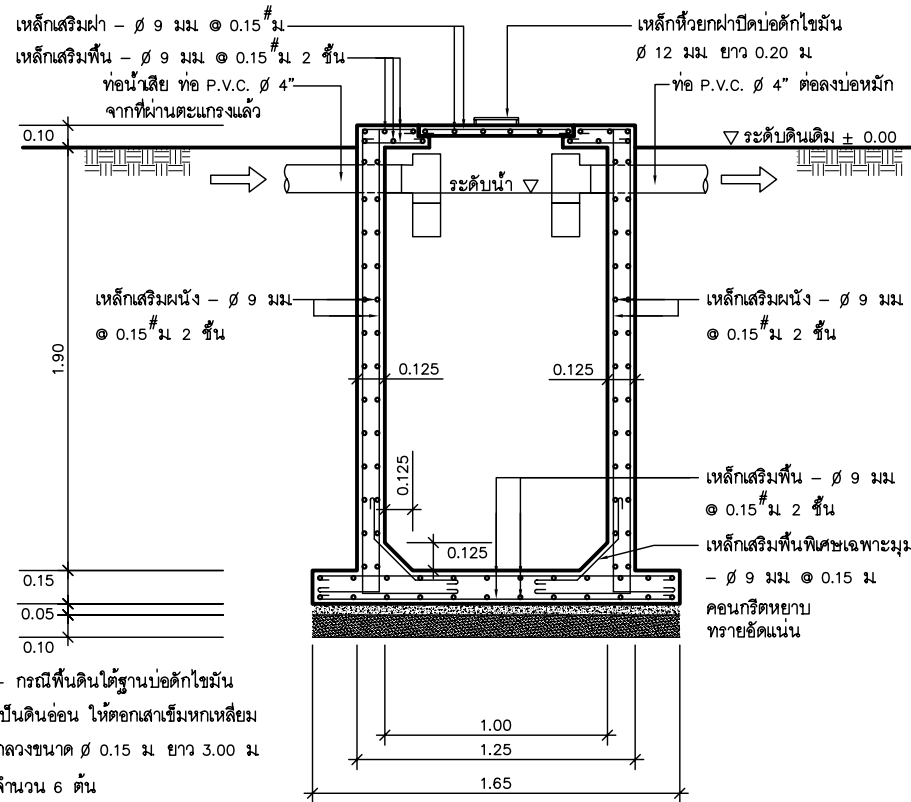
รูปตัดตะแกรงดักขยะ 1 : 25



รูปขยายตะแกรงดักขยะ 1 : 20



แปลนบ่อดักไขมัน 1 : 25



รูปตัดบ่อดักไขมัน 1 : 25



ฝ่ายก่อสร้างและบำรุงรักษา  
สำนักงานเลขาธิการกรม  
กรมศิลปากร  
กระทรวงเกษตรและสหกรณ์

แบบก่อสร้าง  
ระบบบำบัดน้ำเสีย  
โรงฆ่าสัตว์ปีกขนาด 20 - 200 ตัว

มาตราส่วน 1 : 25 , 1 : 20

แสดง  
ขยายตะแกรงดักขยะ  
ขยายบ่อดักไขมัน

แบบเลขที่ 26 / 2551  
แผ่นที่ 2 / 2

เขียน  
นายชวลิต ช่างทอง

ตรวจ  
นายรังสรรค์ คำทุม

เห็นชอบ

อนุมัติ

หมายเหตุ  
- ห้ามวัดระยะจากแบบให้ยึดถือ  
ตัวเลขที่ปรากฏในแบบเป็นหลัก  
- ระยะบางอย่างให้ยึดถือตัวเลขที่  
วัดได้จากพื้นที่ทำงานจริงเป็นหลัก

ที่ปรึกษาออกแบบ โดย  
สำนักพัฒนาระบบและ  
รับรองมาตรฐานสินค้าปศุสัตว์